



ALIMENTATION DU LAPIN ET PROBLEMES DENTAIRES



PLAQUETTE RÉALISÉE AVEC LE SOUTIEN TECHNIQUE, LES SCHÉMAS ET L'ICONOGRAPHIE DU DR JEAN-FRANÇOIS QUINTON - VÉTÉRINAIRE EXCLUSIF NAC

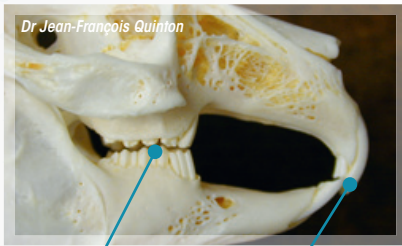


Façonnons l'avenir de la santé animale





LES DENTS DU LAPIN POUSSENT EN PERMANENCE



MOLAIRES

INCISIVES

Les incisives lui servent à saisir et couper ses aliments. Elles poussent de 1 à 2 mm par semaine !

Les molaires avec lesquelles il mastique, sont plus profondément situées dans la cavité buccale. Elles poussent de 2 mm par mois environ.

> *Squelette de crâne de lapin, état normal des dents*



L'USURE DES DENTS

L'usure des dents chez le lapin se réalise par leurs frottements les unes contre les autres lors des mouvements de mastication. Si le lapin n'a pas à sa disposition du foin et des végétaux riches en silice qu'il peut mastiquer toute la journée ses dents pousseront anormalement car l'usure sera insuffisante.



PYRAMIDE ALIMENTAIRE DU LAPIN

Une alimentation saine vise à permettre d'utiliser les dents et à éviter les troubles de fermentation digestive.

> LES FRIANDISES N'ONT AUCUN INTÉRÊT

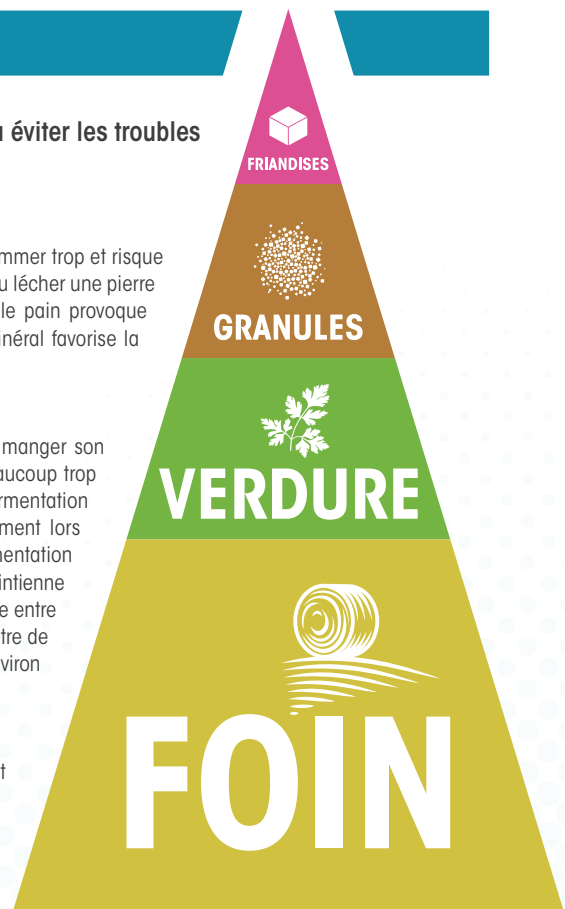
Elles flattent le goût naturel du lapin pour le sucré, ce qui l'incite à en consommer trop et risque de provoquer des troubles de la fermentation digestive. Croquer du pain dur ou lécher une pierre minérale n'a non plus aucun intérêt pour l'usure des dents. D'autre part, le pain provoque des troubles de la fermentation digestive, tandis que le calcium du bloc minéral favorise la formation de calculs urinaires.

> LES GRANULÉS SONT CROQUÉS TROP RAPIDEMENT

Ils induisent un sentiment de satiété rapide, ce qui n'incite pas le lapin à manger son foin et le prive donc de l'occasion d'utiliser ses dents. Ils sont d'autre part beaucoup trop riches en amidon et en sucres divers, ce qui favorise les troubles de la fermentation digestive : apparition de selles molles chroniques et de diarrhées, notamment lors de consommation de verdure alors que celle-ci constitue pourtant l'alimentation naturelle du lapin. Pour favoriser la santé d'un os solide de la mâchoire qui maintienne correctement les dents, il faut veiller à ce que la teneur des granulés contienne entre 0,6 à 1 % de Calcium et 0,3 à 0,4 % de Phosphore. Le taux de Calcium doit être de 1,5 à 2 fois supérieur à celui du Phosphore. Pour un lapin de 1 kg, on compte environ 25 g de granulés par jour.

> LE FOIN EST INDISPENSABLE

Consommé tout au long de la journée, il permet le mouvement de frottement usant les dents les unes contre les autres. De plus, par sa richesse en fibres insolubles, le foin est indispensable à un fonctionnement digestif optimal. Un lapin devrait manger, au quotidien, un volume de foin correspondant à celui de son corps. La consommation de légumes feuillus frais (céleri, fanes de carottes...) contribue également (dans une moindre mesure) à l'usure des dents.

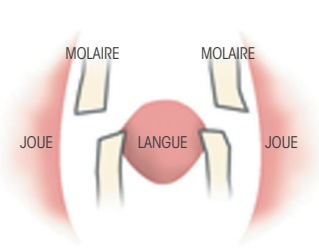
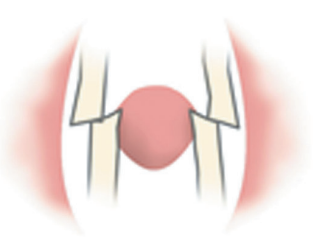
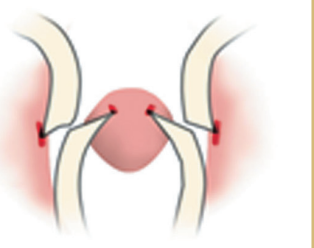





MALOCCLUSION DES MOLAIRES PAR DEFAUT D'USURE

Lorsque les dents ne s'usent pas correctement, elles poussent et se déforment, provoquant de douloureuses affections chroniques

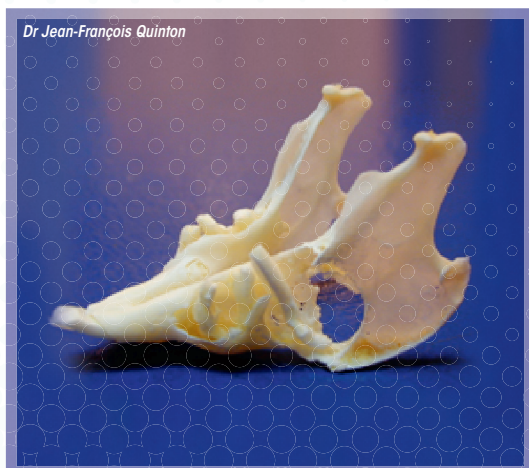
> SCHÉMAS EN COUPE D'UNE BOUCHE DE LAPIN : ÉVOLUTION DE LA MALADIE DENTAIRE

POSITIONNEMENT NORMAL	MALOCCLUSION DES MOLAIRES	DÉFORMATION ET LÉSIONS
		
Les molaires opposées (haut et bas) ne sont pas en contact.	Les molaires opposées poussent jusqu'à être en contact. Elles exercent alors des forces de pression déformantes les unes contre les autres.	Déformation des couronnes dentaires : apparition de pointes dentaires blessant la langue et/ou l'intérieur des joues, incurvation de la « racine » de la dent.
		

Schémas du Dr Jean-François Quinton (d'après D. Crossley)

Ces pointes forment des blessures très douloureuses pour le lapin, qui ne peut plus manger bien qu'il ait toujours faim. Il faut donc les couper afin de le soulager. Cependant, la récurrence est fréquente car comme la « racine » s'est incurvée, la dent va repousser déformée et va former une nouvelle pointe quelques semaines à quelques mois plus tard.

> RÉTRO-CROISSANCE DE LA RACINE : RISQUE D'ABCÈS DENTAIRE

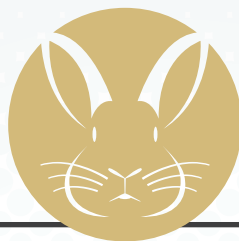


Quand les dents sont déformées et ne peuvent plus pousser par le haut car leur croissance est contrariée par la pousse des dents opposées, elles peuvent continuer leur croissance vers le bas, en se développant par les racines.

Bien souvent, il se forme alors autour de la racine dentaire déformée des petites cavités osseuses qui peuvent se compliquer d'infection. Cela provoque alors de graves abcès faciaux qu'il faut opérer.

> *Squelette de mandibule de lapin atteint d'abcès dentaire, déformation généralisée des dents et destruction osseuse.*





GAMME NAC



DES COMPLÉMENTS ADAPTÉS AUX LAPINS DE COMPAGNIE

L'apport d'aliments complémentaires dans l'eau de boisson du lapin se fera en fonction de sa vitalité, de l'état de son pelage, de la saison... toujours associé à une alimentation variée riche en foin.

Rongeur Digest (Mannan-oligosaccharides et beta glucanes) - 10 g	Vita Rongeur 18 g
Pour l'équilibre digestif des lapins (et des rongeurs).	Apport polyvitaminé pour les lapins (et les rongeurs).
Les lapins sont sensibles à toute forme de stress : changement d'alimentation, bruit, transport... Ce qui est susceptible de provoquer des perturbation de leur flore intestinale. Rongeur digest contribue au maintien de l'équilibre digestif. Il est actif sur la flore digestive du lapin qui est à dominance de bactéroïdes.	L'apport de vitamines à différent stade de la vie du lapin contribue à le maintenir en bonne forme. Vita Rongeur distribué régulièrement sur les jeunes en croissance, en période de mue, aux changement de saison, sur les femelles en gestation et lactation, sur les sujets convalescents, contribue au maintien en bonne forme des lapins.
Diluer 3 mesures de poudre dans 45 ml d'eau de boisson, 2 jours par semaine.	Diluer 1 mesure de poudre dans 45 ml d'eau de boisson, 2 jours par semaine.

www.virbac.fr

Façonnons l'avenir de la santé animale

